

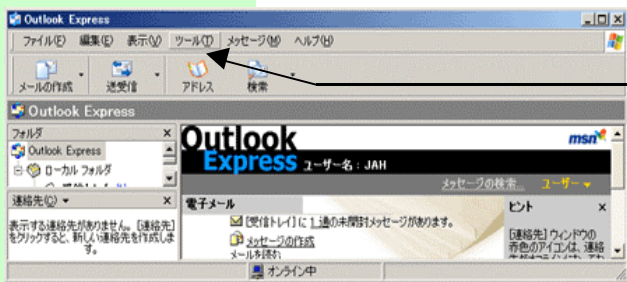
この度は、おまかせサーバサービスにご契約いただき誠にありがとうございます。  
この設定マニュアルは、メールをご利用いただくための設定項目を、代表的なメールアプリケーションを例にご案内するものです。  
他のメールソフトをご利用の場合も同様な項目がありますのでこれらの設定を参考に、ご設定下さい。

**メールアドレスの大文字小文字について**  
インターネットのメールアドレスには、大文字、小文字の区別はありません。  
例:以下のメールアドレスは、同一と扱われます。  
Omakase@example.co.jp / OMAKASE@example.co.jp / OmAkAsE@Example.Co.Jp

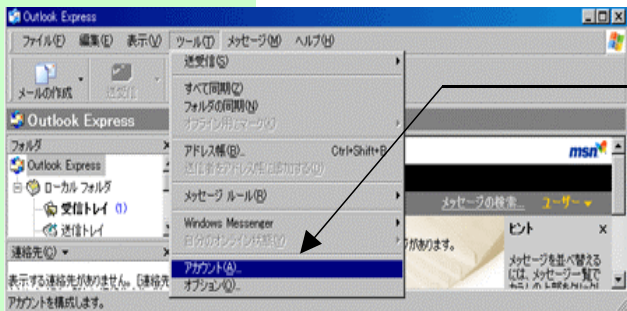
メールの転送のみをご利用の場合以下の4項目の設定につきましては、各メール転送先プロバイダーからのご案内をご参照下さい。  
1: POP3受信サーバ、2: SMTP送信サーバ、3: POPアカウント、4: パスワード

**注意**  
: パスワードは大文字、小文字を間違えないように記入して下さい。  
また、入力した文字は「\*」で表示されますのでご注意ください。  
: 必ずお手元に、「メールサービスご利用契約内容のご案内」をご用意下さい。

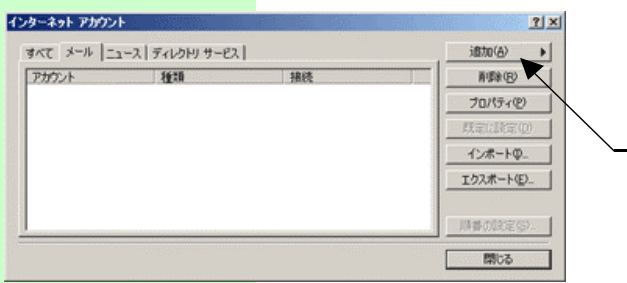
### Outlook Express 6



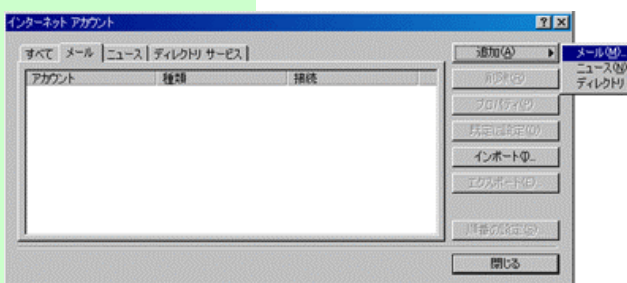
[ツール (T)]メニューを選択します



[アカウント (A)]を選択します



[追加 (A)]ボタンを押します

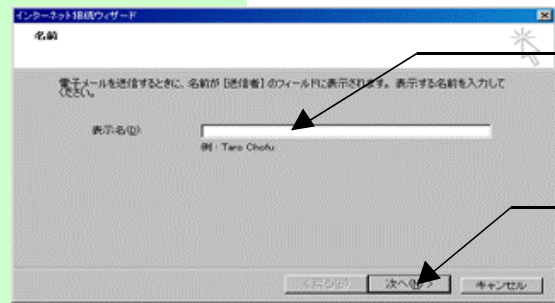


[メール (M)]を押します

設定ウィザードが起動します (Outlook Express へ)

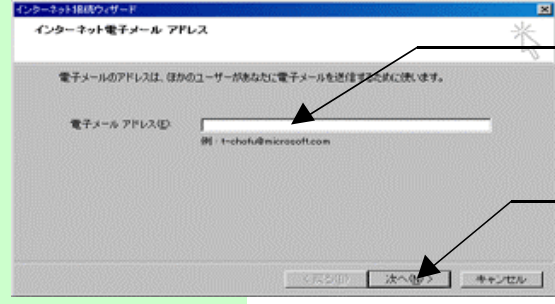
### Outlook Express

ウィザードが起動しますのでウィザードの登録方法に移ります



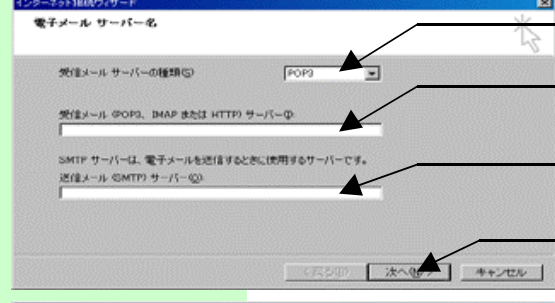
表示名欄には、ご利用になる方のお名前を入力して下さい。  
例:おまかせ 太郎  
Taro Omakase

入力が終わりましたら [次へ (N)]を押します



電子メールアドレス欄に 4- を入力します

入力が終わりましたら [次へ (N)]を押します

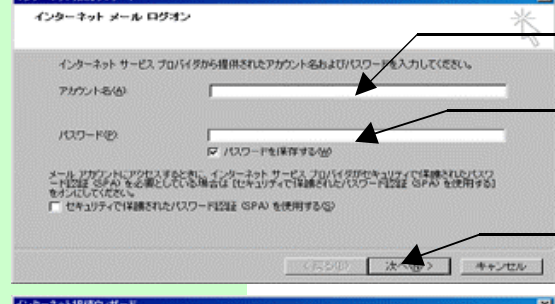


POP3である事を確認します

受信メール (POP3)サーバ欄に 4- を入力します

送信メール (SMTP)サーバ欄に 4- を入力します

入力が終わりましたら [次へ (N)]を押します

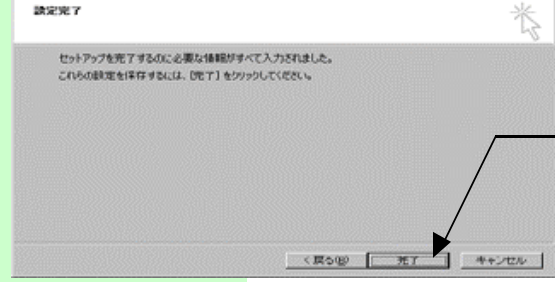


アカウント名欄に 4- を入力します

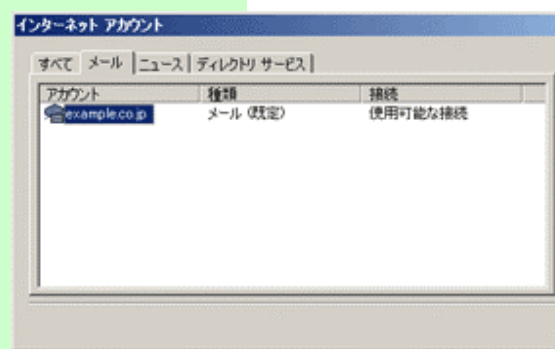
パスワード欄に 4- を入力します

注意: アカウントパスワードは全て半角英数字で、大文字、小文字を正確に入力して下さい

入力が終わりましたら [次へ (N)]を押します



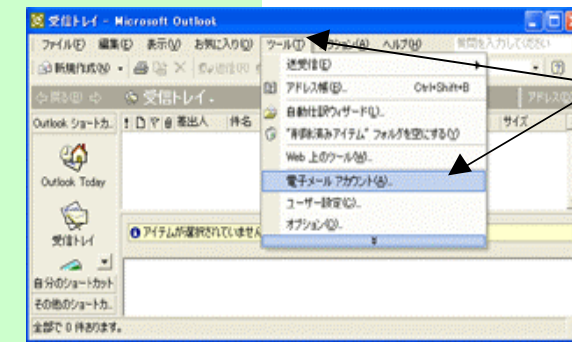
[完了]を押します



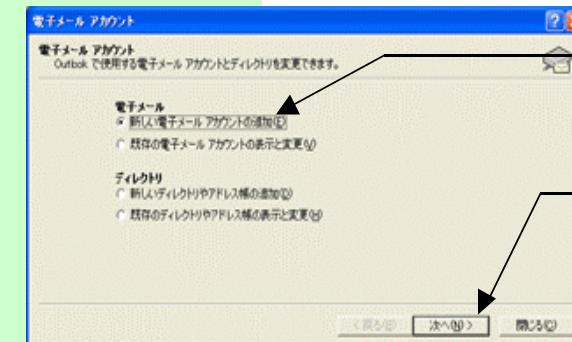
作成したメール設定がリストに表示されます

ウィザードが終了するので [閉じる]を押します

### Outlook 2002 設定方法

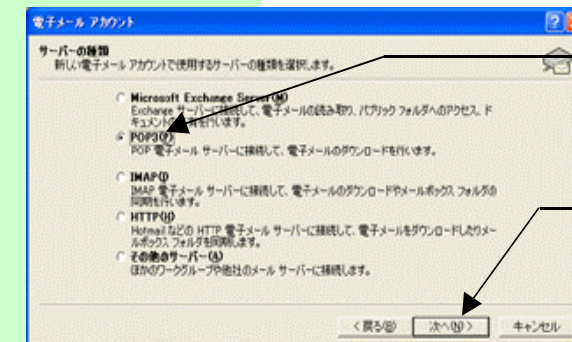


[ツール (T)]メニューから [電子メールアカウント (A)]を選択します



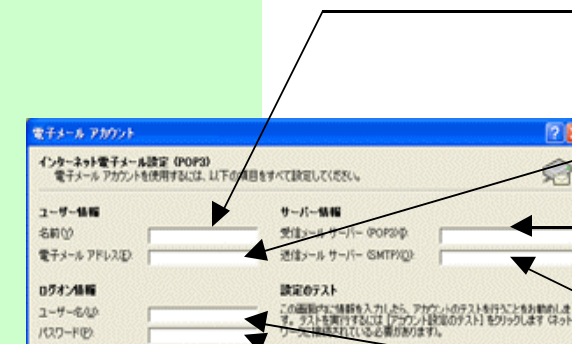
[新しい電子メールアカウントの追加]を選択します

[次へ (N)]を押します



[POP3]を選択します

[次へ (N)]を押します



名前欄にはご利用になる方のお名前を入力して下さい  
例:おまかせ 太郎  
Taro Omakase

電子メールアドレス欄に 4- を入力します

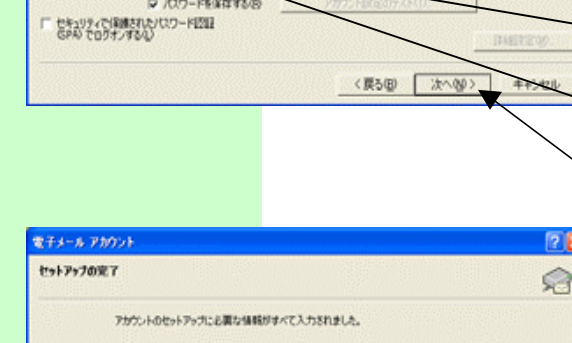
受信メールサーバ (POP3)欄に 4- を入力します

送信メールサーバ (SMTP)欄に 4- を入力します

ユーザー名欄に 4- を入力します

パスワード欄に 4- を入力します

入力が終わりましたら [次へ (N)]を押します



最後に [完了]を押します



# Macintosh OS X Mail1.2 設定方法

Dockまたは「アプリケーション」フォルダから「Mail」を起動します。  
表示された画面で以下のように設定します。

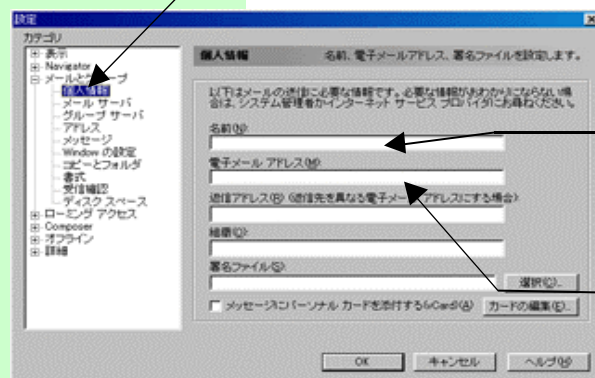


- 氏名欄にはご利用になる方のお名前を入力して下さい  
例: おまかせ 太郎  
Taro Omakase
- メールアドレス欄に 4 - を入力します
- 受信用メールサーバ欄に 4 - を入力します
- POPを選択します
- ユーザ名欄に 4 - を入力します
- パスワード欄に 4 - を入力します
- 送信用メールサーバ欄に 4 - を入力します
- [OK]を押します

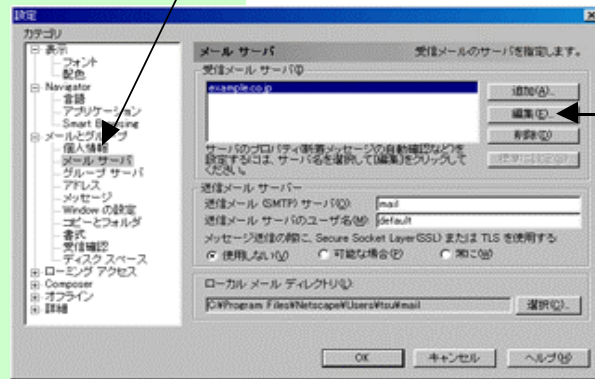
# Netscape4.7 設定方法



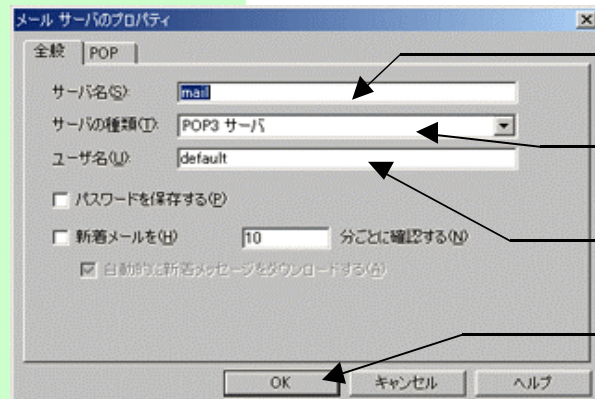
[編集 (E)]メニューより設定 (E)を選択します



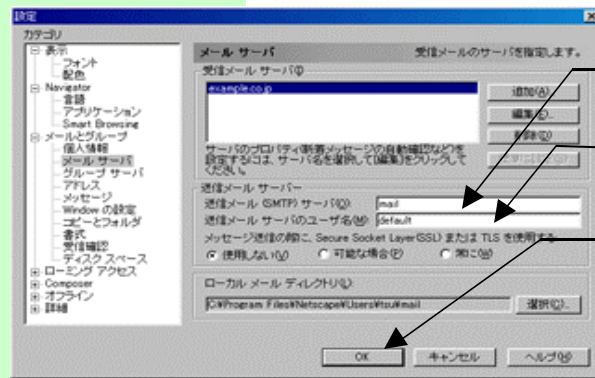
- [メールグループ 設定メニュー]の[個人情報]を選択します
- サブメニューが表示されていない場合はメニュー左の[+]マークをクリックします
- 名前欄にはご利用になる方のお名前を入力して下さい  
例: おまかせ 太郎  
Taro Omakase
- 電子メールアドレス欄に 4 - を入力して下さい



- [メールグループ 設定メニュー]の[メールサーバ]を選択します
- [編集 (E)]ボタンを押します

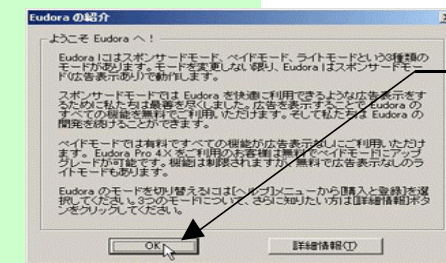


- サーバ名欄に 4 - を入力します
- サーバの種類は [POP3サーバ]を選択します
- ユーザ名欄に 4 - を入力します
- [OK]ボタンを押します



- 送信メール (SMTP)サーバ欄に 4 - を入力します
- ユーザ名欄に 4 - を入力します
- [OK]ボタンを押します
- パスワードは、最初にサーバに受信操作をかけた際にパスワード入力ダイアログが開きます。そこで 4 - を入力します

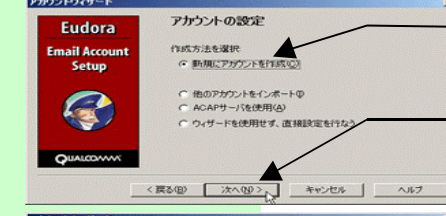
# Eudora4.3 設定方法



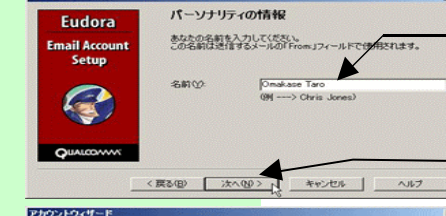
Eudora4.3をインストールし、起動するとこの画面が開きますので、[OK]ボタンを押します



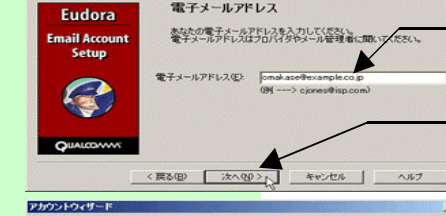
セットアップウィザードが始まりますので [次へ (N)]ボタンを押します



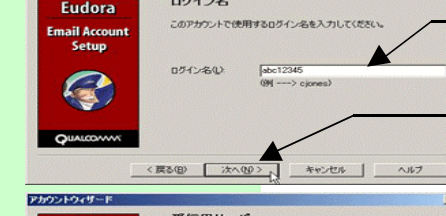
- [新規にアカウント作成 (C)]にチェックをいれます
- チェック後、[次へ (N)]ボタンを押します



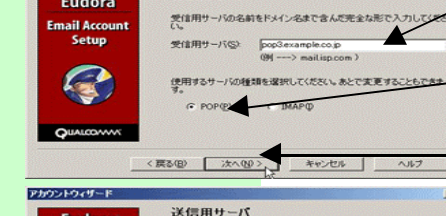
名前欄にはご利用になる方のお名前を入力して下さい  
例: おまかせ 太郎、Taro Omakase



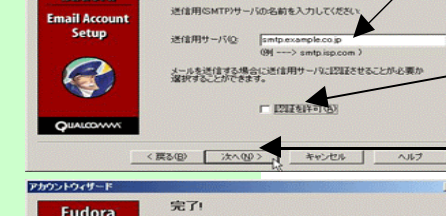
[電子メールアドレス]欄に 4 - を入力して下さい



[ログイン名]欄に 4 - を入力します



- 受信用サーバ欄に 4 - を入力して下さい
- 使用するサーバの種類は「POP (P)」にチェックを入れます
- 入力後、[次へ]ボタンを押します

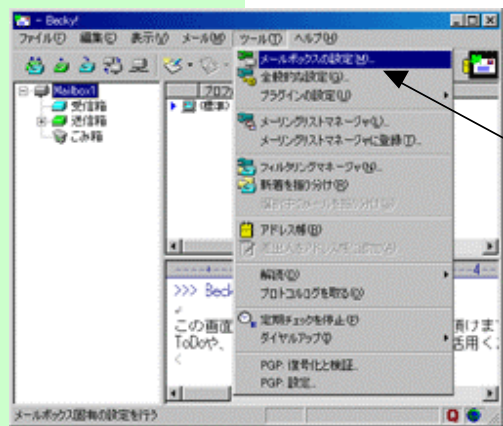


- [送信用サーバ]欄に 4 - を入力して下さい
- [認証を許可 (A)]のチェックは外してください
- 入力後、[次へ (N)]ボタンを押して下さい

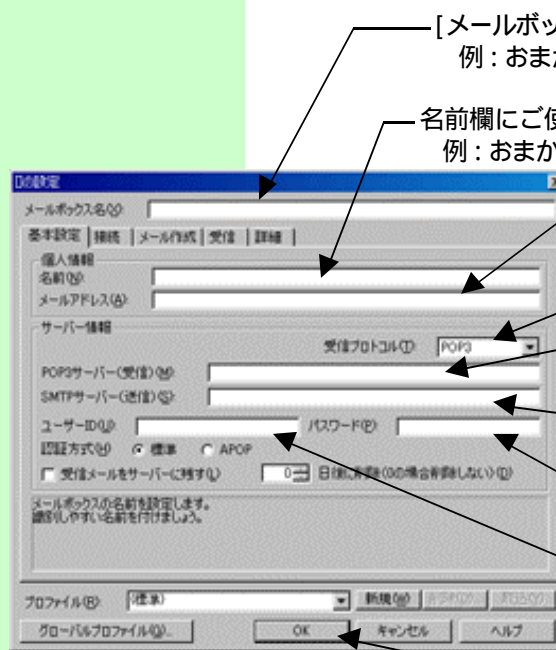


設定が完了しましたので[完了]ボタンを押して下さい。  
パスワードは、最初にサーバに受信操作をかけた際にパスワード入力ダイアログが開きます。そこで 4 - を入力します

# Becky! Ver2 設定方法



[ツール (T)]ボタンを押し、メニューより[メールボックスの設定 (M)]を選択します



- [メールボックス名]欄にお名前を入力して下さい  
例: おまかせ 太郎、Taro Omakase
- 名前欄にご使用になる方の名前を入力して下さい  
例: おまかせ 太郎、Taro Omakase
- メールアドレス欄に 4 - を入力して下さい
- POP3を選択します
- POP3サーバ(受信)欄に 4 - を入力します
- SMTPサーバ(送信)欄に 4 - を入力します
- パスワード欄に 4 - を入力します
- ユーザID欄に 4 - を入力します
- 最後に [OK]を押します