

Anonymousサーバ用 FTPソフト設定マニュアル



設定を行う時には「おまかせサーバサービスご利用契約内容のご案内 Anonymous FTPサーバサービス契約内容」をお手元にご用意下さい。

PC上のファイルをサーバに登録(Upload)する、または一度サーバに登録したものを削除・修正するためには「FTPアプリケーション」を使用します。メーカーサポートは受けられませんが安価で使い勝手のよいシェアソフトが多数あり、インターネットやコンピュータ雑誌のCD-ROMなどで多く出回っています。

このマニュアルでは、代表的なFTPアプリケーションを例に設定方法をご案内します。他のFTPアプリケーション(またはその機能があるホームページ作成ツール)をご利用の場合も同様な項目がありますのでご参考にいただければ幸いです。

重要: NextFTPやFetchはシェアウェアなので2つの注意点に気を付けて下さい

有料ソフトなので、使用期限が過ぎますと使用できない場合があります。使用を継続される場合はメーカーへ使用料金を支払う必要があります。メーカーサポートは受けられません。使用方法が分からない場合は、ヘルプを参照して下さい。

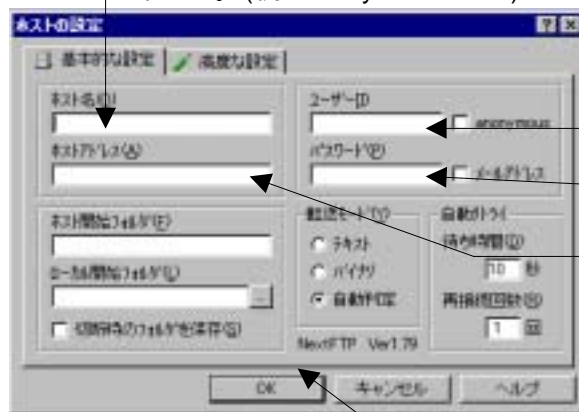
1. サーバ設定

NextFTP使用方法 (Ver.1.72) (Win9X版)



・「ホスト」メニューから「接続」という項目を選択して下さい。

・「ホスト名」入力
プログラム内部で使用する接続名称なので、ご自由に登録して下さい。(例: Anonymousサーバ)



・3- FTPアカウント

・3- FTPパスワード

・3- FTPサーバ名
例: ftp.omakase.jp

・最後に[OK]を押します

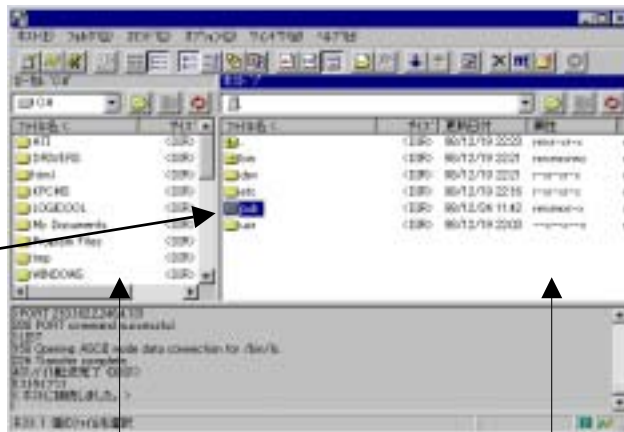
・「個人用」を選択し、「新規ホスト」ボタンをクリックして下さい。

2. 接続



・FTPサーバ設定時に設定したホスト名が現れますので、これを選択し下欄の「接続」ボタンをクリックします。

・正常に接続が出来ると下図のような画面になります。



アップロードファイルは

pub ディレクトリー

をダブルクリックで開き
その中へ保存して下さい。

・ファイルのUPLOADは:
マウスで左ウインドの
ファイルを右ウインドへ移動

左ウインドに
パソコンのハードディスクに
保存されているファイルが表示
されます。

右ウインドに
接続中のFTPサーバに保
存されているファイルが
表示されます。

Anonymousサーバ用 FTPソフト設定マニュアル



設定を行う時には「おまかせサーバサービスご利用契約内容のご案内 Anonymousサーバサービス契約内容」をお手元にご用意下さい。

サーバ設定

Fetch使用方法(Ver.3.0.3J2) (Mac版)



・Fetchを起動すると右図が表示されます。



・3- FTPサーバ名 (ftp.お客様ドメイン)
例: ftp.omakase.co.jp

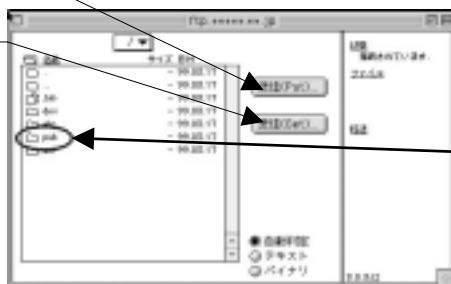
・3- FTPアカウント

・3- FTPパスワード

・ディレクトリには何も記入しないまま [OK] ボタンを押して下さい。
接続開始します

Upload:
作ったファイルをサーバにアップロードする時に使用

Download:
サーバ上のデータをハードディスクにダウンロードする時に使用
または、左のボックス内からハードディスクにファイルを Drag & Drop してもダウンロードできます。

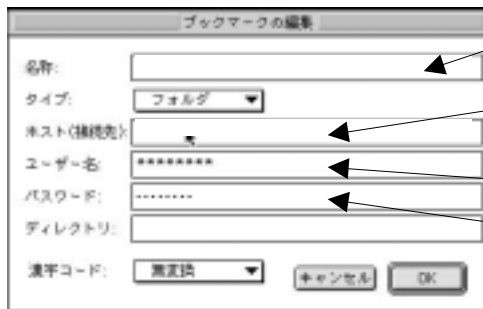


アップロードファイルは **pub** ディレクトリーをダブルクリックで開きその中へ保存して下さい。

サーバセットを保存し2度目からの接続をワンタッチでする方法(ショートカット作成)



・ログインした後に、「カスタム」メニューから「新しいショートカット」を選択します。



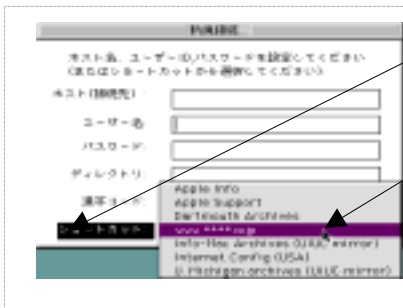
・プログラム内の表示名です。ご自由に入力して下さい。

・3- FTPサーバ名 (ftp.お客様ドメイン)
例: ftp.omakase.jp

・3- FTPアカウント

・3- FTPパスワード

・最後にOKを押します。

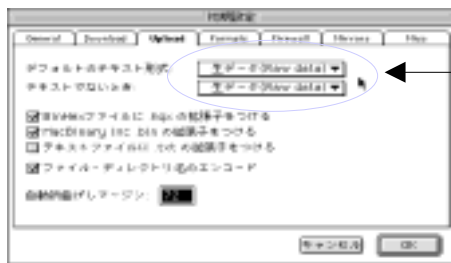


・次回起動した際に「ショートカット」のプルダウンメニューをクリックします。

・自分のサーバを選択して下さい。上記設定でパスワードも入力済みの場合は、自動的にログインします。パスワードが保存されていない場合はパスワードだけ入力する画面が現れますので、そこにパスワードを入力して下さい。

初期設定でデータ型を登録

・メニューから「カスタム」をクリックし「初期設定」を選択します。



「デフォルトのテキスト形式」と「テキストでないとき」の設定で「生データ (Raw data)」を選択して下さい。